

ARK-530A / 510A

Haute précision

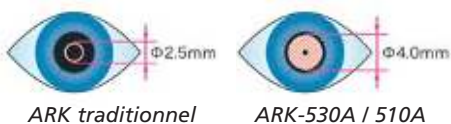
Des mesures de haute précision

La combinaison de 2 nouveaux principes de mesure - La Méthode de Détection de l'Aire Pupillaire - et de la technologie novatrice - SLD - permet la mesure de la réfraction objective avec une précision et une fiabilité jusqu'alors inégalées.

1. Méthode de Détection de l'Aire Pupillaire

L'ARK-530A / 510A NIDEK utilise la nouvelle Méthode de Détection de l'Aire Pupillaire, qui analyse une plus grande zone (\varnothing max. 4mm) pour obtenir des données plus fiables, réalistes et proches de la réfraction manifeste.

Comparaison des zones de mesure



ARK traditionnel

ARK-530A / 510A

2. SLD (Diode Super Luminescente)

L'ARK-530A / 510A NIDEK est doté d'une SLD (Diode Super Luminescente) et d'un capteur CCD très sensible afin d'améliorer la qualité des mesures. L'image obtenue est plus contrastée et

plus nette qu'avec une diode LED classique. Le système offre ainsi une capacité de mesure accrue, quelle que soit la transparence des milieux traversés (cataracte, IOL) et les conditions de luminosité ambiante de la salle d'examen.

Comparaison d'images sur CCD*



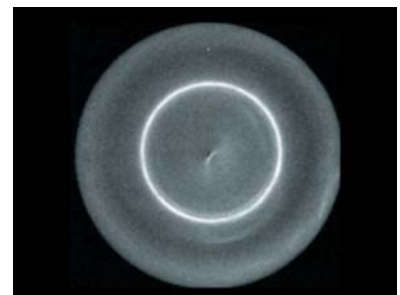
LED (œil normal)



SLD (œil normal)



LED (œil avec cataracte)



SLD (œil avec cataracte)

* Essais en usine à l'aide d'yeux fantômes.

Un kératomètre automatique extrêmement fiable

L'ARK-530A / 510A offre également une grande précision de mesures de la kératométrie.

Le système fournit une mesure centrale classique (\varnothing 3,3mm) à l'aide d'une mire de Placido,

et des mesures périphériques (\varnothing 6mm) aux 4 points cardinaux. Ces valeurs de kératométrie sont rapides et fiables.

L'ARK-530A / 510A utilise une double mire pour faciliter l'alignement et améliorer le contrôle de l'opérateur.



Double Mire projetée

ARK-530A / 510A Facilité d'utilisation

Une large gamme de mesures : -30 à +25D

L'ARK-530A / 510A possède une large gamme de mesures de -30 à + 25 D, ce qui permet d'augmenter le panel de patients en incluant les forts amétropes.

Limite du diamètre pupillaire mesurable repoussée : \varnothing 2mm. Grâce à l'ARK-530A / 510A, on peut mesurer la réfraction au travers de pupilles plus petites, jusqu'à 2mm de diamètre, offrant ainsi un champ d'application plus large que les appareils traditionnels.

Alignement 3D* et mesure automatique.

L'alignement (axes X et Y), la mise au point (axe Z) et la prise de mesures automatiques offrent un gain de temps considérable, facilitent l'utilisation du dispositif, tout en conservant une fiabilité optimale.

Levier de blocage

L'unité de mesure de l'appareil peut être bloquée dans une position précise à l'aide du levier situé à proximité du palonnier.

*3D : disponible uniquement sur ARK-530A.



Modèle \ Fonction	Alignement automatique de l'œil		Prise de mesures automatique
	X-Y-Z	Y	
ARK-530A	•		•
ARK-510A		•	•

Ecran Couleur LCD orientable 5,7 pouces

Les données et l'image de l'œil du patient sont affichées de façon conviviale. La mise au point est plus facile et les résultats plus fiables.

La vignette sur le CCD peut être agrandie en appuyant sur le bouton.

Les repères guident l'opérateur de manière à avancer l'unité principale vers l'œil du patient.

Les repères indiquent à l'utilisateur qu'il faut rehausser la mentonnière.



Repère du diamètre pupillaire minimum autorisé.

Double mire de Placido

L'écran orientable permet de réaliser la mesure de la réfraction debout, afin de mieux contrôler la position de la tête des enfants, mais aussi des patients à mobilité réduite.



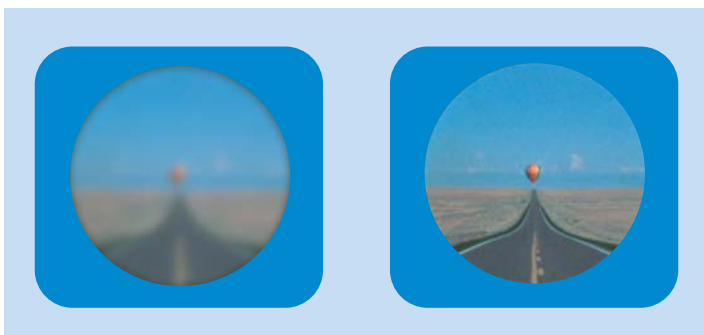
ARK-530A / 510A

Ecran couleur LCD

Contrôle virtuel de la correction

Une fonction "comparaison virtuelle" entre la vision habituelle du patient (avec* ou sans lunettes) et la vision avec correction AR est possible. Cela permet de démontrer facilement le bénéfice du port d'une nouvelle correction.

**pour un patient portant des lunettes, il faut transférer les données du frontofocmètre automatique NIDEK LM-1000 / P vers l'ARK-530A / 510A.*



Mentonnière motorisée

La hauteur de la tête du patient se règle facilement grâce à un mécanisme motorisé, actionné depuis le côté opérateur à l'aide des 2 touches "montée-descente".



Imprimante ultra rapide avec changement de rouleaux simple et pré découpage du ticket



L'ARK-530A / 510A est doté d'une imprimante silencieuse et rapide, avec un système de chargement simplifié du rouleau d'impression.



Le ticket d'impression se découpe automatiquement pour faciliter son détachement.

ARK-530A / 510A

Imprimante ultra rapide

On peut sélectionner et imprimer les données souhaitées, telles que la valeur AR, la DP et l'indice de fiabilité, mais aussi lancer l'impression du schéma de l'œil à titre explicatif pour le patient.

1. Distance Vertex
2. Distance de lecture de près
3. Œil droit
4. Valeur moyenne de la réfraction objective
5. Valeur moyenne de la kératométrie
6. Œil gauche
7. Ecart pupillaire de loin
8. Ecart pupillaire de près

-----0157-----	
NAME	M/F
2005. 12. 8	13:10
VD=13. 75mm	
WD=40cm	
<R>	S C A
- 4. 50 - 0. 75	158 9
- 4. 50 - 0. 75	158 9
- 4. 50 - 0. 75	158 9
<- 4. 50 - 0. 75	158>
	mm D deg
<R1	7. 77 43. 50 0>
<R2	7. 77 43. 50 90>
<AVE	7. 77 43. 50 >
<CYL	- 0. 00 0>
<L>	S C A
- 4. 75 - 0. 75	160 9
- 4. 75 - 0. 75	160 9
- 4. 75 - 0. 75	160 9
<- 4. 75 - 0. 75	160>
	mm D deg
<R1	7. 79 43. 25 0>
<R2	7. 79 43. 25 90>
<AVE	7. 79 43. 25 >
<CYL	- 0. 00 0>
PD 68	N 64
NIDEK ARK-530A	

NAME		M/F	
2005. 12. 8	13:10		
VD=13. 75mm			
WD=40cm			
<R>	S C A		
<- 4. 50 - 0. 75	158>		
<L>	S C A		
<- 4. 75 - 0. 75	160>		
PD 68		N 64	
NIDEK ARK-530A			

Impression du schéma de l'œil

Exemple d'impression


CARACTÉRISTIQUES TECHNIQUES ARK-530A / 510A

Auto réfractomètre	ARK-530 A	ARK-510A
plage de mesures		
Sphère	-30.00 à +25.00 (VD = 12mm) (pas de 0.01 /0.12/0.25 D)	
Cylindre	0D à ±12 (pas de 0.01 /0.12/0.25 D)	
Axe	0 à 180° (pas de 1°/5°)	
Diamètre pupillaire minimum	Ø 2 mm	
Auto kératomètre		
Plages de mesures		
Rayon de courbure	5,00 à 13,00mm (pas de 1mm)	
Puissance réfractive	25,96 D à 67,50 D (n = 1,3375) (pas de 0,01/0,12/0,25D)	
Astigmatisme	0D à ±12,00 (pas de 0,01/0,12/0,25D)	
Axe	0° à 180° (pas de 1°/5°)	
Zone de mesure centrale	Ø 3,3mm (R=7,7mm)	
Zone de mesure périphérique	Ø 6,0mm (R=7,7mm)	
Plage de mesure de la DP	30 à 85mm (pas de 1mm) (écart en vision de près : 28 à 80mm pour une distance de lecture de 40cm)	
Plage de mesure de la cornée	10 à 14mm (pas de 0,1mm)	
Plage de mesure du diamètre pupillaire	1 à 10mm (pas de 0,1mm)	
Systèmes d'alignement et de prise de mesures automatiques	Directions X, Y, Z, prise de mesures automatiques	Direction Y, prise de mesures automatiques
Contrôle virtuel de la correction	-20 à +20 D	
Mire de fixation	Montgolfière	
Ecran	LCD couleur 5,7 pouces, orientable	
Imprimante	Thermique intégrée (rechargement facile et découpe auto du papier)	
Interface	RS-232C (entrée/sortie) USB	
Alimentation	AC 100-240 V ± 10% 50Hz	
Consommation électrique	100 VA	
Dimensions et poids	260 (L) x 481 (l) x 455 (H) / 20 kg	
Accessoires en standard	Rouleau d'impression de rechange, câble secteur, housse de protection, papier et picots mentonnière, œil test	
Accessoires en option	Câble interface	


NIDEK CO., LTD.
Siège social

34-14 Maehama, Hiroishi
Gamagori, Aichi 443-0038, Japon
Tél. : 81-533-67-6611
Fax : 81-533-67-6610
www.nidek.co.jp

NIDEK International Division

6f Takahashi Bldg.,
3-2 Kanda-Jinboucho
Chiyoda, Tokyo 101-0051, Japon
Tél. : 81-3-3288-0571
Fax : 81-3-3288-0570

NIDEK INC.

47651 Westinghouse Drive
Fremont, CA 94539, U.S.A
Tél. : 1-510-226-5700
Fax : 1-510-226-5750
www.nidek.com

NIDEK TECHNOLOGIES AMERICA INC.

Suite 101
5500 West Friendly Ave.
Greensboro, NC 27410, U.S.A
Tél. : 1-336-851-0225
Fax : 1-336-851-0917

NIDEK S.A.

Siège social
Europarc - 13 rue Auguste Perret
94042 Créteil, France
Tél. : 33-1-49 80 97 97
Fax : 33-1-49 80 32 08
Email : info@nidek.fr
www.nidek.fr

NIDEK S.A. Service Après-Vente

Europarc - 6-8-10, rue E. Freyssinet
94042 Créteil, France
Tel SAV Ophtalmologie : 01 49 80 98 05
Tel SAV Optique : 01 49 80 94 84
Fax : 01 49 80 98 39

Agence de Lyon

75, rue de Gerland
69007 Lyon, France
Tél. : 33-4-37 28 18 18
Fax : 33-4-37 28 18 19

NIDEK TECHNOLOGIES Srl

Via dell'Artigianato, 6/A
35020 Albignasego (Padova) - Italy
Tel. : +39 049 8629200 / 8626399
Fax : +39 049 8626824
www.nidektechnologies.it

NIDEK TECHNOLOGIES GERMANY

Wetterkreuz, 3
91058 Erlangen, Allemagne
Tél. : 49-9131 93 40 990
Fax : 49-9131 93 40 999
www.nidektechnologies.de

VISIONARY PERFORMANCE

*Les caractéristiques techniques de l'appareil sont susceptibles d'être modifiées sans avis préalable.

AUTOREFRACTO-KERATOMETRE

ARK-530A/510A

Eye & Health Care

